

OptiPlex 3046 Mini Tower

Quick Start Guide

Priručnik za brzi početak rada

Gyors üzembe helyezési útmutató

Краткое руководство по началу работы

Priručnik za brzi start



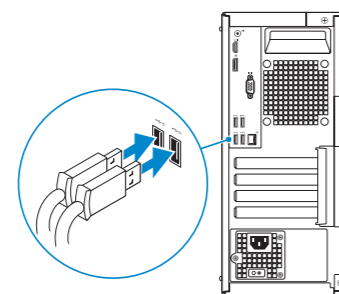
1 Connect the keyboard and mouse

Priključite tipkovnicu i miš

Csatlakoztassa a billentyűzetet és az egeret

Подсоедините клавиатуру и мышь

Povežite tastaturu i miša



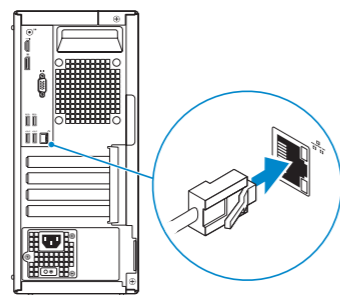
2 Connect the network cable — optional

Priključite mrežni kabl — opcionalno

Csatlakoztassa a hálózati kábelt — opcionális

Подсоедините сетевой кабель (заказывается дополнительно)

Povežite mrežni kabl — opciono



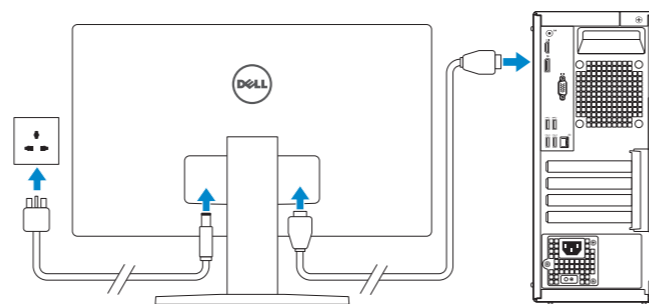
3 Connect the display

Priključite zaslon

Csatlakoztassa a monitort

Подключите дисплей

Povežite displej



NOTE: If you ordered your computer with a discrete graphics card, connect the display to the discrete graphics card.

NAPOМЕНА: Ako ste računalo naručili s diskretnom grafičkom karticom, priključite zaslon na diskretnu grafičku karticu.

MEGJEGYZÉS: Ha a számítógéphez egy különálló grafikus kártyát rendelt, a monitort csatlakoztassa a különálló grafikus kártyára.

ПРИМЕЧАНИЕ: Если вы приобрели компьютер, укомплектованный графическим адаптером на отдельной плате, подсоедините дисплей к разъему на графическом адаптере.

NAPOМЕНА: Ako ste poručili računar sa diskretnom grafičkom karticom, povežite ekran sa diskretnom grafičkom karticom.

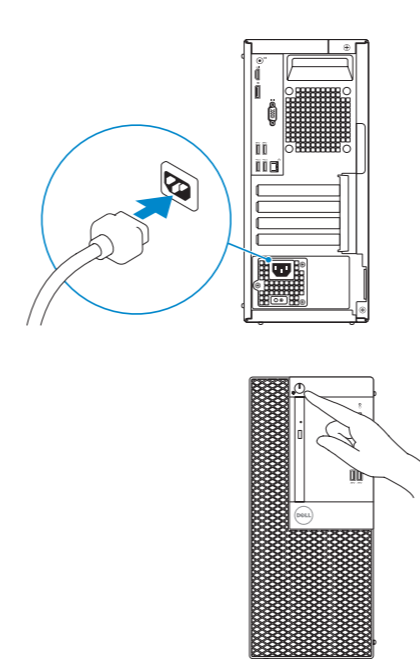
4 Connect the power cable and press the power button

Priključite kabl za napajanje i pritisnite gumb za uključivanje/isključivanje

Csatlakoztassa a tápkábelt és nyomja meg a bekapcsológombot

Подсоедините кабель питания и нажмите кнопку питания

Povežite kabl za napajanje i pritisnite dugme za napajanje



5 Finish operating system setup

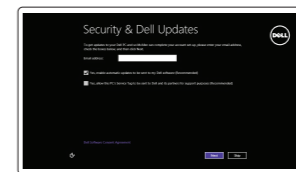
Završetak postavljanja operacijskog sustava

Fejezze be az operációs rendszer beállítását

Завершите настройку операционной системы

Završite sa podešavanjem operativnog sistema

Windows 8.1



Enable security and updates

Omogućite sigurnost i ažuriranja

Kapcsolja be a számítógép védelmét és a frissítéseket

Включите службы обеспечения безопасности и автоматического обновления

Omogućite zaštitu i ažuriranja

Omogućite zaštitu i ažuriranja



Connect to your network

Spojite se na vašu mrežu

Kapcsolódjon a hálózatához

Подключитесь к сети

Povežite sa svojom mrežom

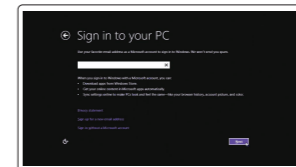
NOTE: If you are connecting to a secured wireless network, enter the password for the wireless network access when prompted.

NAPOМЕНА: Ako se povežete na sigurnu bežičnu mrežu, upišite zaporku za pristup bežičnoj mreži kad se to zatraži.

MEGJEGYZÉS: Ha egy biztonságos vezeték nélküli hálózathoz csatlakozik, adja meg annak jelszavát, amikor erre a vezeték nélküli hálózathoz való hozzáféréshez szükség van.

ПРИМЕЧАНИЕ: В случае подключения к защищенной беспроводной сети при появлении подсказки введите пароль для доступа к беспроводной сети.

NAPOМЕНА: Ako se povezivanje vrši na zaštićenu bežičnu mrežu, unesite lozinku za pristup bežičnoj mreži kada se to od vas zatraži.



Sign in to your Microsoft account or create a local account

Prijavite se u Microsoft račun ili izradite lokalni račun

Jelentkezzen be a Microsoft fiókjába, vagy hozzon létre helyi fiókot

Войдите в учетную запись Microsoft или создайте локальную учетную запись

Prijavite se na svoj Microsoft nalog ili kreirajte lokalni nalog

Product support and manuals

Podrška i priručnici za proizvod

Terméktámogatás és kézikönyvek

Техническая поддержка и руководства по продуктам

Podrška i uputstva za proizvod

Dell.com/support

Dell.com/support/manuals

Dell.com/support/windows

Dell.com/support/linux

Contact Dell

Kontaktirajte tvrtku Dell | Kapcsolatfelvétel a Dell-lel

Обратитесь в компанию Dell | Kontaktirajte Dell

Dell.com/contactdell

Regulatory and safety

Pravne informacije i sigurnost

Szabályozások és biztonság

Соответствие стандартам и технике безопасности

Regulatorne i bezbednosne informacije

Dell.com/regulatory_compliance

Regulatory model

Regulatorni model

Szabályozó modell

Модель согласно нормативной документации

Regulatorni model

D18M

Regulatory type

Regulatorna vrsta | Szabályozó típus

Тип согласно нормативной документации | Regulatorni tip

D18M002

Computer model

Model računala | Számítógép modell

Модель компьютера | Model računara

OptiPlex 3046 MT



09NJ JPA00

© 2016 Dell Inc.

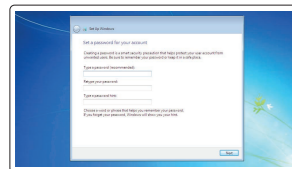
© 2016 Microsoft Corporation.

© 2016 Canonical Ltd.

Printed in China.
2016-04

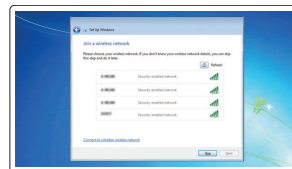


Windows 7



Set up password for Windows

Postavite zaporku za Windows
Jelszó beállítása Windows
operációs rendszerhez
Установите пароль для Windows
Podesite lozinku za Windows



Connect to your network

Spojte se na vašu mrežu
Kapcsolódjon a hálózathoz
Подключитесь к сети
Povežite sa svojom mrežom

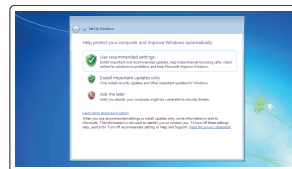
NOTE: If you are connecting to a secured wireless network, enter the password for the wireless network access when prompted.

NAPOMENA: Ako se povežete na sigurnu bežičnu mrežu, upišite zaporku za pristup bežičnoj mreži kad se to zatraži.

MEGJEGYZÉS: Ha egy biztonságos vezeték nélküli hálózathoz csatlakozik, adja meg annak jelszavát, amikor erre a vezeték nélküli hálózathoz való hozzáféréshez szükség van.

ПРИМЕЧАНИЕ. В случае подключения к защищенной беспроводной сети при появлении подсказки введите пароль для доступа к беспроводной сети.

NAPOMENA: Ako se povezivanje vrši na zaštićenu bežičnu mrežu, unesite lozinku za pristup bežičnoj mreži kada se to od vas zatraži.



Protect your computer

Zaštítite svoje računalo
Védje számítógépet
Заштитите свой компьютер
Zaštítite svoj računar

Ubuntu

Follow the instructions on the screen to finish setup.

Za dovršetak postavljanja pratite upute na zaslону.

A beállítás befejezéséhez kövesse a képernyőn megjelenő utasításokat.

Для завершения установки следуйте инструкциям на экране.

Pratite uputstva на ekranу da biste završili podešavanje.

Locate Dell apps in Windows 8.1

Locirajte Dell aplikacije u Windows 8.1

Keresse meg a Dell alkalmazásokat a Windows 8.1 alatt

Найдите приложения Dell в Windows 8.1

Pronađite Dell aplikacije u sistemu Windows 8.1



Register My Device

Register your computer

Registrierajte svoje računalo | Regisztrálja a számítógépet
Зарегистрируйте компьютер | Regisztruje svoj računar



Dell Backup and Recovery

Backup, recover, repair, or restore your computer

Izrada sigurnosna kopija, obnova, popravak ili vraćanje računala
Készítsen biztonsági mentést, állítsa helyre, javítsa vagy állítsa helyre számítógépet
Выполняйте резервное копирование, восстановление или ремонт компьютера
Napravite rezervnu kopiju računara, oporavite, popravite ili vratite računar u prethodno stanje



Dell Data Protection | Protected Workspace

Protect your computer and data from advanced malware attacks

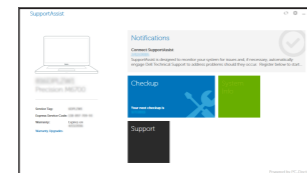
Zaštítite svoje računalo i podatke od budućih zlonamjernih napada
Védje számítógépet és adatait a fejlett rosszindulatú szoftverek támadásai ellen
Заштитите компьютер и данные от современных вредоносных атак
Zaštítite računar i podatke od naprednih malver napada



Dell SupportAssist

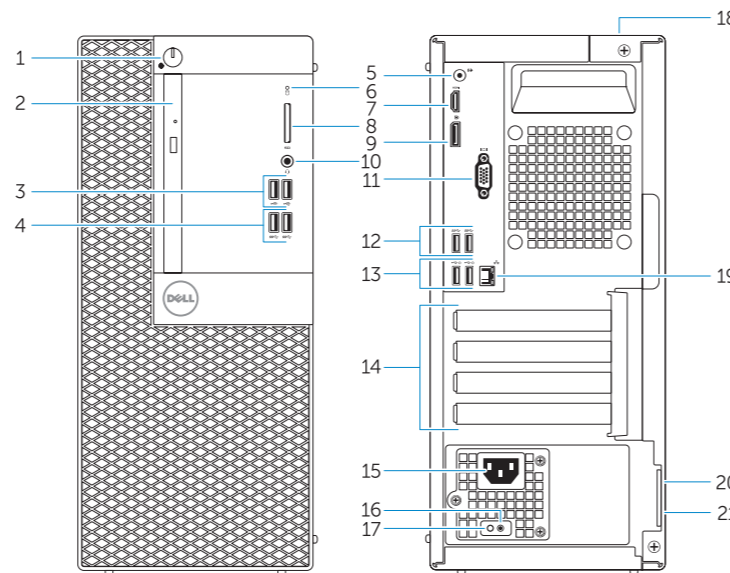
Check and update your computer

Provjerite i ažurirajte računalo
Ellenőrizze és frissítse számítógépet
Проверяйте и обновляйте свой компьютер
Proverite i ažurirajte računar



Features

Značajke | Jellemzők | Характеристики | Funkcije



1. Power button/Power light
2. Optical-drive bay
3. USB 2.0 connectors
4. USB 3.0 connectors
5. Line-out connector
6. Hard-drive activity light
7. HDMI connector
8. Memory card reader (optional)
9. DisplayPort connector
10. Headphone connector
11. VGA connector (optional)
12. USB 3.0 connectors
13. USB 2.0 connectors (Supports Smart Power On)
14. Expansion-card slots

1. Gumb napajanja/svjetlo napajanja
2. Pregrada optičkog pogona
3. USB 2.0 priključci
4. USB 3.0 priključci
5. Priključak za izlaznu liniju
6. Indikator aktivnosti tvrdog pogona
7. HDMI priključak
8. Čitač memorijske kartice (opcija)
9. DisplayPort priključak
10. Priključak za slušalice
11. Priključak za VGA (opcija)
12. USB 3.0 priključci
13. USB 2.0 priključci (podržavaju Smart Power On)

15. Power connector
16. Power-supply diagnostic button
17. Power-supply diagnostic light
18. Cable-cover lock slot
19. Network connector
20. Security-cable slot
21. Padlock ring

14. Utori za kartice proširenja
15. Priključak za napajanje
16. Gumb za dijagnostiku električne energije
17. Svjetlo dijagnostike električne energije
18. Utor kabela za sigurnosno zaključavanje
19. Mrežni priključak
20. Utor za sigurnosni kabel
21. Obruči za lokot

1. Tápellátás gomb/tápellátás jelzőfény
2. Optikai meghajtó rekesz
3. USB 2.0 csatlakozók
4. USB 3.0 csatlakozók
5. Line kimenet csatlakozó
6. Merevlemez-meghajtó aktivitás jelzőfény
7. HDMI csatlakozó
8. Memóriakártya olvasó (opcionális)
9. DisplayPort csatlakozó
10. Fejhallgató csatlakozó
11. VGA csatlakozó (opcionális)
12. USB 3.0 csatlakozók
13. USB 2.0 csatlakozók (támogatja az intelligens bekapcsolást)

1. Кнопка питания/индикатор питания
2. Отсек оптического дисковода
3. Разъемы USB 2.0
4. Разъемы USB 3.0
5. Разъем линейного выхода
6. Индикатор работы жесткого диска
7. Разъем HDMI
8. Устройство чтения карт памяти (заказывается дополнительно)
9. Разъем DisplayPort
10. Разъем для подключения наушников
11. Разъем VGA (заказывается дополнительно)
12. Разъемы USB 3.0

14. Bővítőkártya foglalatok
15. Tápcsatlakozó
16. Tápegység diagnosztika gomb
17. Tápegység diagnosztika jelzőfény
18. Kábelburkolat záró nyílás
19. Hálózati csatlakozó
20. Biztonsági kábel foglata
21. Lakatgyűrű

13. Разъемы USB 2.0 (с функцией интеллектуального питания)
14. Слоты для карт расширения
15. Разъем питания
16. Кнопка диагностики блока питания
17. Диагностический индикатор блока питания
18. Разъем блокировки крышки кабеля
19. Сетевой разъем
20. Слот для защитного кабеля
21. Проушина для навесного замка

1. Taster za napajanje/Svetlo za napajanje
2. Ležište za optičku disk jedinicu
3. USB 2.0 konektori
4. USB 3.0 konektori
5. Konektor za linijski izlaz
6. Svetlo za aktivnost čvrstog diska
7. HDMI konektor
8. Čitač memorijskih kartica (opcija)
9. DisplayPort konektor
10. Konektor za slušalicu
11. VGA konektor (opcija)
12. USB 3.0 konektori
13. USB 2.0 konektori (podržavaju funkciju Smart Power On)

NOTE: An upgrade from Windows 7 32-bit to Windows 10 will require a manual installation of the system drivers. To download Windows 10 and the latest drivers, visit Dell.com/support and enter the service tag of your system. For any questions related to upgrading to Windows 10, see <http://windows.microsoft.com/en-us/windows-10/upgrade-to-windows-10-faq>.

NAPOMENA: Nadogradnja iz Windows 7 32-bit u Windows 10 zahtjeva ručnu instalaciju upravljačkih programa sustava. Za preuzimanje Windows 10 i najnovijih upravljačkih programa posjetite Dell.com/support i upišite servisnu oznaku sustava. Za sva pitanja vezano za nadogradnju na Windows 10, pogledajte <http://windows.microsoft.com/en-us/windows-10/upgrade-to-windows-10-faq>.

MEGJEGYZÉS: Ha 32 bites Windows 7-ről vált Windows 10-re, a rendszerillesztő programokat manuálisan kell telepítenie. A Windows 10 és a legfrissebb illesztőprogramok letöltéséhez látogasson el a Dell.com/support weboldalra, és adja meg a rendszere szervizcímekjét. A Windows 10 operációs rendszere történő kérdéseivel kapcsolatban látogasson el ide: <http://windows.microsoft.com/en-us/windows-10/upgrade-to-windows-10-faq>.

ПРИМЕЧАНИЕ. При обновлении 32-разрядной версии Windows 7 до Windows 10 потребуется вручную установить системные драйверы. Для загрузки Windows 10 и последних обновлений посетите Dell.com/support и введите метку обслуживания своей системы. Ответы на вопросы по обновлению до Windows 10 см. на странице <http://windows.microsoft.com/en-us/windows-10/upgrade-to-windows-10-faq>.

NAPOMENA: Nadogradnja sa 32-bitnog operativnog sistema Windows 7 na Windows 10 će zahtevati ručnu instalaciju upravljačkih programa sistema. Da biste preuzeli Windows 10 i najnovije upravljačke programe, posetite lokaciju Dell.com/support i unesite servisnu oznaku svog sistema. Za bilo koja pitanja koja se odnose na nadogradnju do sistema Windows 10, pogledajte <http://windows.microsoft.com/en-us/windows-10/upgrade-to-windows-10-faq>.

14. Slotovi za proširenje
15. Konektor za napajanje
16. Dugme za dijagnostiku napajanja
17. Svetlo za dijagnostiku napajanja
18. Slot za zaključavanje poklopca za kabl
19. Mrežni konektor
20. Slot za zaštitni kabl
21. Prsten za katanac